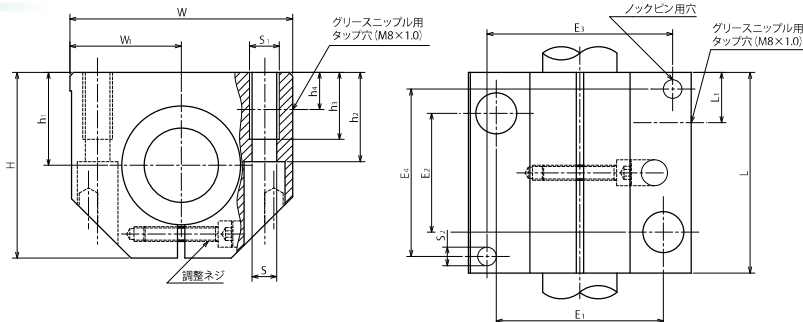


SLS



注文番号 **SLS - 10**

呼び番号 ———— サイズ

ボールブッシュ

ボールブッシュユニット

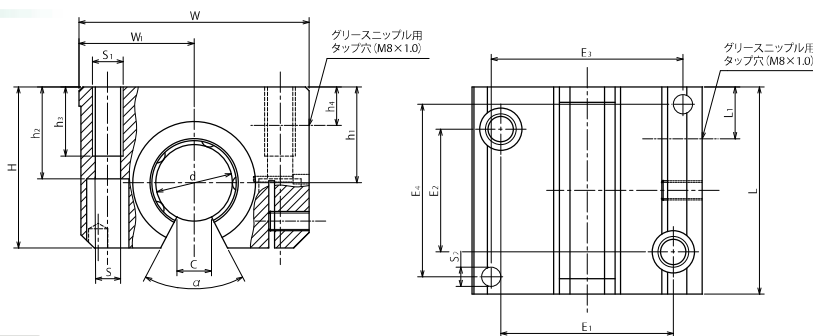
ボールブッシュシャフト

リードスクリュー

型式番号	主要寸法と許容差																	使用 ボール ブッシュ	質量 (kg)	基本定格荷重			
	外形寸法																			C(kgf)	Co(kgf)	C(N)	Co(N)
	内接円径 d (mm)	L (mm)	W (mm)	W _{1±0.01} (mm)	H (mm)	h _{1±0.008} (mm)	h ₂ (mm)	h ₃ (mm)	E ₁ (mm)	E ₂ (mm)	E ₃ (mm)	E ₄ (mm)	L ₁ (mm)	h ₄ (mm)	S (mm)	S ₁ (mm)	S ₂ (mm)						
SLS-10	10	36	40	20	31.5	16	15	11	29±0.15	20±0.15	31	29	10.5	10	4.3	M5	4	SB-10UU	0.10	93	38	919	380
SLS-12	12	39	43	21.5	35	18	16.5	11	32±0.15	23±0.15	34	32	10.5	10	4.3	M5	4	SB-12UU	0.13	131	49	1285	490
SLS-16	16	43	53	26.5	42	22	21	13	40±0.15	26±0.15	42	35	11.5	10	5.3	M6	4	SB-16UU	0.20	160	63	1575	620
SLS-20	20	54	60	30	50	25	24	18	45±0.15	32±0.15	50	45	13.5	10	6.6	M8	5	SB-20UU	0.34	317	136	3112	1340
SLS-25	25	67	78	39	60	30	29	22	60±0.15	40±0.15	64	20	15	10	8.4	M10	6	SB-25UU	0.65	619	284	6073	2790
SLS-30	30	79	87	43.5	70	35	34	22	68±0.15	45±0.15	72	30	16	11.5	8.4	M10	6	SB-30UU	0.97	752	363	7383	3570
SLS-40	40	91	108	54	90	45	44	26	86±0.15	58±0.15	90	35	18	14	10.5	M12	8	SB-40UU	1.80	1293	567	12688	5570
SLS-50	50	113	132	66	105	50	49	34	108±0.2	50±0.2	108	42	22	12.5	13.5	M16	10	SB-50UU	3.00	1891	844	18559	8280

注) 基本定格荷重は真上からの荷重に対しての値です。

SLS-OP



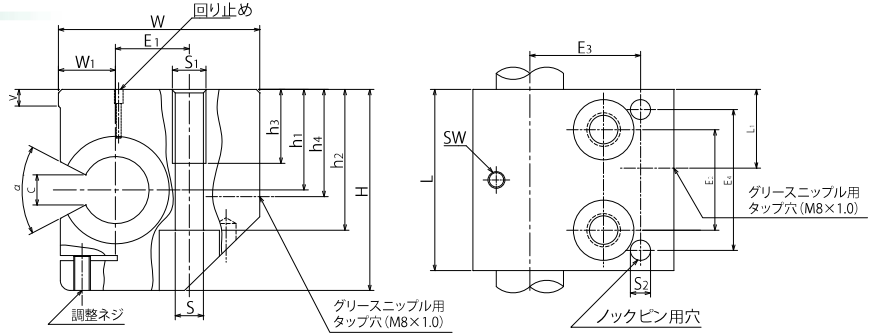
注文番号 **SLS - 12 - OP**

呼び番号 ———— 開放型
——— サイズ

型式番号	主要寸法と許容差																	使用 ボール ブッシュ	質量 (kg)	基本定格荷重					
	外形寸法																			C(kgf)	Co(kgf)	C(N)	Co(N)		
	内接円径 d (mm)	L (mm)	W (mm)	W _{1±0.01} (mm)	H (mm)	h _{1±0.008} (mm)	h ₂ (mm)	h ₃ (mm)	E ₁ (mm)	E ₂ (mm)	E ₃ (mm)	E ₄ (mm)	L ₁ (mm)	h ₄ (mm)	S (mm)	S ₁ (mm)	S ₂ (mm)							C (°α)	
SLS-12-OP	12	39	43	21.5	28	18	16.5	11	32±0.15	23±0.15	34	32	10.5	10	4.3	M5	4	6.5	66	SB-12-OPUU	0.11	136	52	1335	510
SLS-16-OP	16	43	53	26.5	35	22	21	13	40±0.15	26±0.15	42	35	11.5	10	5.3	M6	4	9	68	SB-16-OPUU	0.17	192	84	1890	830
SLS-20-OP	20	54	60	30	42	25	24	18	45±0.15	32±0.15	50	45	13.5	10	6.6	M8	5	9	55	SB-20-OPUU	0.30	330	120	3238	1180
SLS-25-OP	25	67	78	39	51	30	29	22	60±0.15	40±0.15	64	20	15	10	8.4	M10	6	11.5	57	SB-25-OPUU	0.57	647	251	6350	2470
SLS-30-OP	30	79	87	43.5	60	35	34	22	68±0.15	45±0.15	72	30	16	11.5	8.4	M10	6	14	57	SB-30-OPUU	0.86	644	293	6325	2880
SLS-40-OP	40	91	108	54	77	45	44	26	86±0.15	58±0.15	90	35	18	14	10.5	M12	8	19.5	56	SB-40-OPUU	1.60	1107	456	10861	4480
SLS-50-OP	50	113	132	66	88	50	49	34	108±0.2	50±0.2	108	42	22	12.5	13.5	M16	10	22.5	54	SB-50-OPUU	2.60	1605	674	15750	6620

注) 基本定格荷重は真上からの荷重に対しての値です。

SLS-OPY

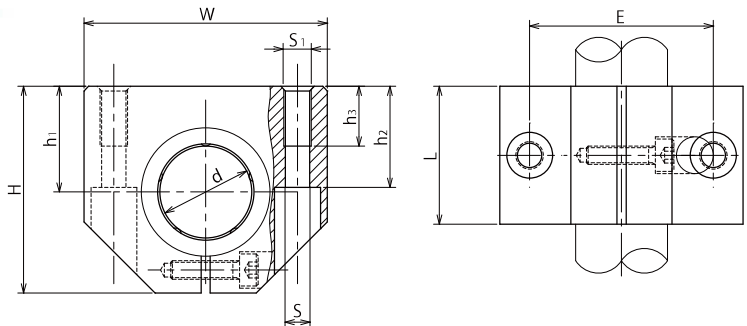


注文番号 **SLS - 20 OPY**
 呼び番号 — サイズ — 横開放型

型式番号	主要寸法と許容差																			使用 ボールブッシュ	質量 (kg)	基本定格荷重					
	外形寸法															C (kgf)	Co (kgf)	C (N)	Co (N)								
	内接円径 d (mm)	L (mm)	W (mm)	W _{±0.01} (mm)	H (mm)	h_1 $±0.008$ (mm)	h ₂ (mm)	h ₃ (mm)	E _{±0.15} (mm)	E _{±0.15} (mm)	E ₃ (mm)	E ₄ (mm)	L ₁ (mm)	h ₄ (mm)	S (mm)							S ₁ (mm)	S ₂ (mm)	V (mm)	SW (mm)	C (°α)	
SLS-20-OPY	20	54	60	17	60	30	42	15	22	30	33	42	23.5	32	8.4	M10	6	5	2.5	9	55	SB-20-OPUU	0.42	330	120	3238	1180
SLS-25-OPY	25	67	75	21	72	35	50	18	28	36	42	52	29	38	10.5	M12	8	6.5	3	11.5	57	SB-25-OPUU	0.8	647	251	6350	2470
SLS-30-OPY	30	79	86	25	82	40	55	24	34	42	48	60	34	44	13.5	M16	10	8	3	14	57	SB-30-OPUU	1.2	644	293	6325	2880
SLS-40-OPY	40	91	110	32	100	45	67	30	43	48	62	68	40	50	15.5	M20	12	10	4	19.5	56	SB-40-OPUU	2.0	1107	456	10861	4480
SLS-50-OPY	50	113	127	38	115	50	78	30	50	62	70	85	48	56	17.5	M20	12	12	5	22.5	54	SB-50-OPUU	3.2	1605	674	15750	6620

注1) 荷重方向はP7をご参照ください。
 注2) 横側開放型の耐荷重は2軸、4個使用の場合の負荷容量となります。

CLS/CLS-SUS

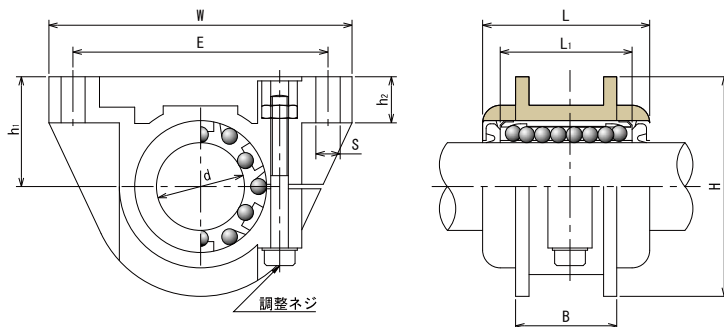


注文番号 **CLS - 12 - SUS**
 呼び番号 — サイズ — ステンレス製

型式番号	主要寸法と許容差											使用 ボールブッシュ	質量 (kg)	基本定格荷重							
	外形寸法										標準タイプ			ステンレスタイプ							
	内接円径 d (mm)	L (mm)	参考値 W (mm)	H (mm)	h_1 $±0.010$ (mm)	h ₂ (mm)	h ₃ (mm)	E _{±0.15} (mm)	S (mm)	S ₁ (mm)					C (kgf)	Co (kgf)	C (N)	Co (N)	C (kgf)	Co (kgf)	C (N)
CLS-12 CLS-12-SUS	12	28	40	33	17	16	11	29	4.3	M5	CB-12UU CB-12UU-SUS	0.08	104	49	1020	490	73	39	718	390	
CLS-16 CLS-16-SUS	16	30	45	38	19	18	11	34	4.3	M5	CB-16UU CB-16UU-SUS	0.11	134	58	1323	570	93	46	919	460	
CLS-20 CLS-20-SUS	20	30	53	45	23	22	13	40	5.3	M6	CB-20UU CB-20UU-SUS	0.15	181	91	1776	900	127	73	1247	720	
CLS-25 CLS-25-SUS	25	40	62	54	27	26	18	48	6.6	M8	CB-25UU CB-25UU-SUS	0.27	376	198	3691	1950	263	159	2583	1560	
CLS-30 CLS-30-SUS	30	50	67	60	30	29	18	53	6.6	M8	CB-30UU CB-30UU-SUS	0.4	494	284	4851	2790	346	227	3402	2230	
CLS-40 CLS-40-SUS	40	60	87	76	39	38	22	69	8.4	M10	CB-40UU CB-40UU-SUS	0.75	819	474	8038	4650	574	379	5632	3720	
CLS-50 CLS-50-SUS	50	70	103	92	47	46	26	82	10.5	M12	CB-50UU CB-50UU-SUS	1.2	922	545	9046	5350	646	436	6337	4280	

注1) CLS-SUSはステンレスボールブッシュが組み込まれています。
 注2) ボールブッシュはシール付が組み込まれています。
 注3) 定格荷重は、主荷重方向に適用されます。

DLS/DLS-SUS



DLS - 12 - SUS

呼び番号

サイズ

ステンレス製

型式番号	主要寸法と許容差										使用 ボールブッシュ	質量 (kg)	基本定格荷重							
	内接円径		外形寸法										標準タイプ				ステンレスタイプ			
	d (mm)	L (mm)	L ₁ (mm)	W (mm)	H (mm)	h ₁ (mm)	h ₂ (mm)	B (mm)	E (mm)	S (mm)			C(kgf)	Co(kgf)	C(N)	Co(N)	C(kgf)	Co(kgf)	C(N)	Co(N)
DLS-12 DLS-12-SUS	12	31	24	55	35	18 ±0.05	8	20	43 ±0.15	4.4	DB-12UU DB-12UU-SUS	0.041	61	42	604	420	30	33	302	330
DLS-16 DLS-16-SUS	16	35	28	66	42	22 ±0.05	9.5	22	53 ±0.20	5.5	DB-16UU DB-16UU-SUS	0.063	92	63	907	620	46	49	453	490
DLS-20 DLS-20-SUS	20	38	30	69	50	25 ±0.08	10.5	23	58 ±0.25	5.5	DB-20UU DB-20UU-SUS	0.077	131	88	1285	870	65	70	642	690
DLS-25 DLS-25-SUS	25	46	37	87	60	30 ±0.08	11.5	30	72 ±0.25	6.6	DB-25UU DB-25UU-SUS	0.158	209	138	2053	1360	105	111	1033	1090
DLS-30 DLS-30-SUS	30	55	44	97	70	35 ±0.10	13	36	80 ±0.30	6.6	DB-30UU DB-30UU-SUS	0.277	306	199	3011	1960	154	160	1512	1570
DLS-40 DLS-40-SUS	40	67	56	124	90	45 ±0.10	17	48	103 ±0.30	8.6	DB-40UU DB-40UU-SUS	0.470	497	333	4876	3270	249	266	2444	2610

注1) DLS-O-SUSはステンレスボールブッシュ入りとなります。
 注2) 全型両端シール付きです。

ボールブッシュ

ボールブッシュユニット

ボールブッシュシャフト

リードスクリュー